

# 문화도시 조성 추진 사업

진주시 문화도시지원센터

# 목차

- 1 문화도시포럼
- 2 시민문화학교
- 3 시민협약체 구성 운영
- 4 시민문화기획단(문화도시서포터즈) 구성 운영
- 5 유튜브 채널 운영
- 6 시민참여형 공모사업 '남강 문화실험실'
- 7 진주 문화자원 조사 및 아카이브 구축
- 8 문화도시 행정협약체 구성 운영
- 9 문화도시 공공협약체 구성 운영





DESTINATION		DEPARTURE
COFFEE		
DAILY BREW		
CAMP CUP		3.00
COLD BREW		4.50
ESPRESSO		4.00
+WATER		3.00
+MILK	MINI	3.00
+MILK	SML	3.50
+MILK	MED	4.00
+MILK	LRG	4.50
+CHOCOLATE		+1.00
+ALMOND		+1.00
CHAI		5.00
TEA		4.00
SEE SIGNATURE MENU		
The WHEELHOUSE		

Part 1,  
문화도시 포럼

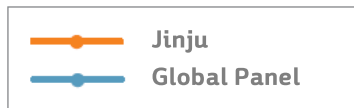


# 문화도시 포럼 - 우리가 문화도시를 이야기하는 과정

## ‘지속 가능한 도시’를 위한 격차 해소의 필요

## 조화와 균형이 있는 ‘적정 문화도시’

### 문화도시에 이르는 방법론으로서의 ‘적정 문화도시’ 지향



\*2019 시민 워크숍을 통해 시민과 전문가 패널들이 생각하는 9개 영역 진주 문화지표 조사



# Part 1, 문화도시 포럼

문화가 꽃핀다! 진주가 빛난다!

포럼

## 시민 포럼 및 라운드테이블

신청기간

2021. 4. 7.(수) ~ 4. 20.(화)

온라인(Zoom) 참여

대상

만 18세 이상 진주시민

세부내용

구분	1차	2차
대상	문화소비자 시민 100명	문화공급자 시민 100명
일시	4월 21일(수) 15:00-17:30	4월 23일(금) 9:30-12:00
주요내용	지역문화 활성화 방안 (진주형 문화도시 키워드 만들기 등)	문화격차 해소 방안 (하나원 진주 만들기 등)
좌장	이선철 (강자꽃스튜디오 대표)	안영노 (만남소사이더티 대표)
발제자	<ul style="list-style-type: none"> <li>윤성진 ((사)한국문화기획학교 교장)</li> <li>김성민 ((전)서산시 문화도시 사업단 사무국장)</li> <li>안영노 (만남소사이더티 대표)</li> </ul>	<ul style="list-style-type: none"> <li>오형은 (지역활성화센터 대표)</li> <li>류재현 (문화기획자)</li> <li>윤성진 ((사)한국문화기획학교 교장)</li> </ul>

신청방법

- 홈페이지 신청  
진주시 문화도시지원센터 홈페이지(www.move365.or.kr)에서 본인인증 후 신청
- 메일 신청  
홈페이지에서 신청서 다운로드 후 작성하여 메일(jmove365@naver.com) 신청  
※ 참가자 확정 : 신청마감일 이후 개별안내 예정

문의

진주시 문화도시지원센터 055-745-5006



## 지속 가능한 문화도시 진주 포럼

문화가 꽃핀다!  
진주가 빛난다!

2021. 11. 12.(금) PM 2:30~  
온라인·오프라인 동시 진행

### #1. 적정 문화도시를 위한 진주의 거버넌스

참여방법

온라인 Zoom

오프라인

진주시식산업센터 6층 대회의실

세부내용

※ 모더레이터 : 신동호(대구광역시 인문사회연구소 소장)

구분	주요내용	비고	소요시간
개회	참석자 및 문화도시 진주 사업 안내	이수경 (진주시 문화도시지원센터 사무국장)	20'
기조발제	지역기반 문화도시 거버넌스의 관점과 사례	김영현 (전 지역문화진흥원장, 국가균형위 문화전문위원)	20'
토론발표	재단 내 문화도시추진단의 역할과 지속가능성	강승진 (춘천문화재단 문화도시센터장)	10'
	독립조직으로서의 문화도시추진단의 위상과 역할	이광준 (서귀포시 문화도시센터장)	10'
그림별토론	지속가능한 문화도시의 핵심요소	오영은 (문화다움 기획연구소장)	10'
	그림별토론	참여자 (진주지역)	30'
질의응답	질의응답	참여자 (진주지역)	20'

신청기간

11월 4일(목) ~ 11월 10일(수)

신청대상

만18세 이상 진주시민 / 참가인원 100명

신청방법

(①, ② 중 선택)

① 홈페이지 신청

진주시 문화도시지원센터(www.jinju.go.kr/move365)에서 본인인증 후 신청

② 네이버폼 신청



참가자확정

신청마감일 이후 개별안내 예정

문의

진주시 문화도시지원센터 Tel 055-745-5006



## ○ 운영방안

- 전문가 포럼과 시민 원탁회의를 결합한 숙의 토론으로 진행

(※ 코로나19 상황에 따라 온·오프 혼용으로 진행)

- 문화도시 추진 과정 중 가장 중요한 시민의견 수렴과정을 위해 포럼 개최


## ○ 사업기간 : 2022. 4 ~ 12월

## ○ 참여자 : 진주시민

## ○ 주요내용

- 적정문화도시를 지향하는 진주시민-전문가의 심도 깊은 대화가 이루어지는 라운드 테이블 개최
- 적정문화도시의 공감대와 실행을 나누기 위한 시민 라운드 테이블, 협치 모임 등 진행



A photograph of a wooden desk in a dimly lit room. In the foreground, a silver laptop is open, showing its keyboard. To the left, a black laptop is partially visible. In the center, a white ceramic mug filled with dark coffee sits on the desk. To the right of the mug, a rolled-up newspaper or document is partially unrolled. In the bottom right corner, a black smartphone lies flat on the desk. The background shows a window with light coming through and a dark, textured wall.

Part 2,  
**시민문화학교**

# Part 2, 시민문화학교



진주시 문화도시지원센터  
Jinju Cultural City Support Center

## 교육과정

### 문화상단(문화기업가) 양성 기본과정

- 일정 2022. 4. 12. ~ 5. 27. | 매주 화 14:00~18:00
- 장소 온라인(ZOOM) ※필요시 오프라인 진행
- 인원 30명 이내
- 대상 문화기업-단체 설립에 관심 있는 진주시민
- 내용 문화기업의 이해 + 문화도시의 이해 + 문화창업 실습

### 문화상인(문화기획자) 양성 기본과정

- 일정 2022. 4. 12. ~ 5. 27. | 매주 화 9:30 ~ 12:30
- 장소 온라인(ZOOM) ※필요시 오프라인 진행
- 인원 30명 이내
- 대상 문화기획에 관심 있는 진주시민
- 내용 지역문화 + 문화도시의 이해 + 문화기획 실습

### 각 과정별 심화과정

- 각 기본과정을 이수해야 심화과정 참여 가능
- 심화과정 이수 후 평가를 통한 공모사업 참여 기회 부여
- 심화과정 신청 및 운영일정은 추후 안내 예정

## 신청안내

2022. 3. 21.(월) ~ 4. 5.(화)

### 신청방법

홈페이지에서 신청서류를 다운로드 받아 작성 후 아래 3가지 중 1가지를 선택하여 서류 제출

- 네이버폼 [naver.me/5l9qX1ae](https://naver.me/5l9qX1ae)
- 이메일 [jimove365@naver.com](mailto:jimove365@naver.com)
- 방문 진주시 문화도시지원센터 (진주시 양정남길 30, 2층)



### 신청서류

신청서(개인정보동의서 포함)  
진주시 문화도시지원센터 홈페이지(www.jinju.go.kr/move365)  
- 커뮤니티 - 공지사항 - 해당계시물에서 다운로드

### 선발방법

서류심사 후 개별통지(4월 8일)

### 문의처

진주시 문화도시지원센터 | 055-745-5006

※ 자세한 내용은 진주시 문화도시지원센터 홈페이지 공지사항 참조



## 문화상단(문화기업가) 기본과정

2022. 4. 12. ~ 5. 27. 매주 화 14:00~18:00  
온라인 강의(필요시 오프라인 진행)

구분	과목
1강	I. 문화기업 기본이론 & 개념이해(1)
2강	I. 문화기업 기본이론 & 개념이해(2)
3강	I. 문화기업 기본이론 & 개념이해(3)
4강	I. 문화기업 기본이론 & 개념이해(4)
5강	II. 문화기업 매니지먼트(1)
6강	II. 문화기업 매니지먼트(2)
7강	II. 문화기업 매니지먼트(3)
8강	II. 문화기업 매니지먼트(4)
9강	III. 문화기업 탐방(1)
10강	III. 문화기업 탐방(2)
11강	III. 문화기업 탐방(3)
12강	III. 문화기업 탐방(4): 문화이벤트
13강	III. 문화기업 탐방(5)
14강	III. 문화기업 탐방(6)
15강	IV. 문화기업 사업계획서(1)
16강	IV. 문화기업 사업계획서(2)

※과목은 변동될 수 있음



## 문화상인(문화기획자) 기본과정

2022. 4. 12. ~ 5. 27. 매주 화 9:30~12:30  
온라인 강의(필요시 오프라인 진행)

구분	과목
1강	1. 시민문화기획학교 O.T.
2강	2. 문화도시와 시민기획자의 역할
3강	3. 진주시역 문화자원의 이해(1)
4강	3. 진주시역 문화자원의 이해(2)
5강	4. 문화도시의 개념과 이해
6강	5. 문화도시 시민기획 활동사례(1)
7강	5. 문화도시 시민기획 활동사례(2)
8강	5. 문화도시 시민기획 활동사례(3)
9강	6. 문화도시 거버넌스 협력사례(1)
10강	6. 문화도시 거버넌스 협력사례(2)
11강	7. 문화기획 프로세스 이해하기(1)
12강	7. 문화기획 프로세스 이해하기(2)
13강	8. 문화기획 아이디어 테이블(1)
14강	8. 문화기획 아이디어 테이블(2)

※과목은 변동될 수 있음

# 진주형 시민문화학교 참가자 모집 안내

문화상인 & 문화상단  
육성 프로젝트





Part 3,

# 시민협약체 구성 운영



# 시민협의체 구성 운영

- 운영방안 : 적정 문화도시 조성계획을 기본으로 시민의 제안을 적극적으로 반영하기 위한 분과 재구성 및 2021년에 이어 서포터즈 활동과 연계, 자원조사 참여, 공모사업 모니터링 등 시민협의체 역할 확대
- 신청자격 : 만 18세 이상 문화로 도시 변화를 이끌 의지가 있는 진주시민 누구나
- 구성방법
  - 신규위원 : 서류, 상호토론심사방식을 통한 신규 위원 선발
  - 기존위원 : 기존 시민협의체 활동 경력자는 문화도시추진위원회 심사 선발
- 모집기간 : 2022. 4월
- 모집인원 : 분과별 15명(총 75명)

마을문화	역사·미래도시	다핵·사회도시	공생·협업도시	예술문화
15명	15명	15명	15명	15명





Part 4,

**시민문화기획단**  
**(문화도시 서포터즈)**



# 시민문화기획단(문화도시 서포터즈)

## ○ 운영방안

- 문화도시 추진에 시민의 참여 기회 확대 및 문화도시에 대한 시민 공감대 형성을 위하여  
시민협의체 위원이나 추천인 직접 활동을 통한 서포터즈 역할 확대 운영

## ○ 사업기간 : 2022. 4. ~ 12.

## ○ 참여자 : 시민협의체 위원 및 추천인(100여명)

## ○ 주요내용

- 진주 문화도시의 핵심 주체로서 시민들이 문화도시 사업에 능동적으로 참여·추진할 수 있도록  
사업 방향 설정을 위한 시민총회 및 시민역량 강화를 위한 다양한 프로그램 기획

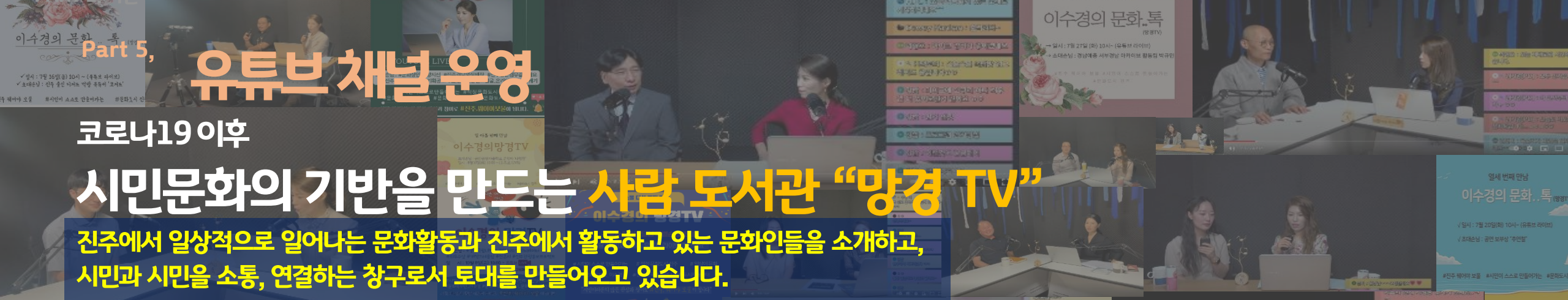
DESTINATION		DEPARTURE
COFFEE		
DAILY BREW		
CAMP CUP		3.00
COLD BREW		4.50
ESPRESSO		4.00
+WATER		3.00
+MILK	MINI	3.00
+MILK	SML	3.50
+MILK	MED	4.00
+MILK	LRG	4.50
+CHOCOLATE		+1.00
+ALMOND		+1.00
CHAI		5.00
TEA		4.00

SEE SIGNATURE MENU  
The WHEELHOUSE

Part 5,

유튜브 채널 운영





Part 5,

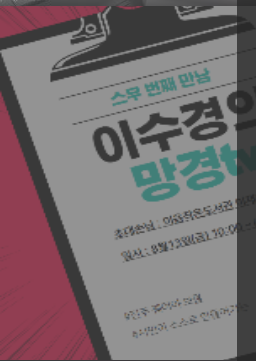
# 유튜브 채널 운영

코로나19 이후

## 시민문화의 기반을 만드는 사람 도서관 “망경 TV”

진주에서 일상적으로 일어나는 문화활동과 진주에서 활동하고 있는 문화인들을 소개하고, 시민과 시민을 소통, 연결하는 창구로서 토대를 만들어오고 있습니다.

순번	게스트	직업	분야	순번	게스트	직업	분야
1	한정희	글씨공방 대표	문화창작	23	박태현	진주실크공동브랜드 대표	문화창작
2	추연철	공연 크리에이터	문화창작	24	김형민	대학생(연극동아리)	문화창작
3	이혜영	목공예 작가	문화창작	25	강동길	진주소싸움해설위원	문화해설
4	이선철	복합문화공간 대표	문화창작	26	강동길	진주소싸움해설위원	문화해설
5	코저트	유튜브 크리에이터	문화홍보	27	김인경	극작가	문화창작
6	추연철	공연 크리에이터	문화창작	28	진은지	대학생(GNU 소셜 이노베이터 개척크레용팀)	문화확산
7	안희석	출판사 대표	문화홍보	29	백우영	민화연구소 회장	전통문화홍보
8	박규민	예술단체 아카이브 활동팀원	아카이브	30	주재연	공중문화축전 감독	문화확산
9	지민경	미술작가	문화창작	31	김리을	한복정장디자이너	문화창작/확산
10	강지영	댄스아카데미 원장/무용강사	문화창작	32	윤지영	작가	문화창작/확산
11	백인수	문화예술분야 언론인	문화홍보	33	김향순	공예조합 이사, 천연염색섬유공방 대표	문화창작/확산
12	나영진	마을학교 운영자	문화교육	34	김은옥	진주통기타마을 회원	문화창작
13	이재희	작은도서관 관장	문화교육	35	유근종	사진가	문화창작/확산
14	박형호	사진작가	문화창작	36	강금영	무용단 대표	문화창작/확산
15	허광	대학생(GNU 소셜 이노베이터 And You팀)	문화확산	37	박선희	소목연구회 운영진	문화창작/확산
16	강영진	전통예술인	문화창작	38	박민철	공예창작지원센터장	문화창작
17	강명근	봉사단체 단장	문화창작	39	이일승	재봉틀박물관 관장	문화확산
18	황희준	전통예술인	문화창작	40	정진호	전통공예비엔날레 레지던시 작가	문화창작
19	강미나	수필가	문화창작				
20	양지선	관광두레PD	문화창작/홍보				
21	서경주	초등학교 학부모 대표/마을교사	문화교육				
22	박태현	진주실크공동브랜드 대표	문화창작				





A photograph of a desk setup. On the left, a black laptop is partially visible with a white mug on top. In the center, a silver laptop is open, showing its keyboard. On the right, a black smartphone lies on a wooden desk surface. The background is a dark, textured wall. A semi-transparent dark blue rectangle is overlaid on the right side of the image, containing white text.

Part 6,  
시민참여형 공모사업 '남강 문화실험실'

# 시민참여형 공모사업 '남강 문화실험실'

## ○ 운영방안

- 진주의 도시 환경 및 이슈/현안에 기반하여 시민들이 직접 도시 문제를 발굴, 기획하는 시민주도형 공모사업을 리빙랩 프로그램 '남강 문화실험실'로 진행
- 또한 무장애도시, 여성/고령친화도시, 평생학습도시 등 진주시가 추구하는 정책 지향과 연계될 수 있는 주제를 포함하는 트랙 마련

○ 사업기간 : 2022. 4. ~ 12.

○ 참여자 : 진주시민(개인)/단체·법인

## ○ 주요내용

- 남강 수변공간의 확대 활용을 위한 시민 아이디어 공모전 운영
- 남강유등축제와 연계한 시민 기획 프로그램 운영 지원

The background is a dark, textured surface, possibly a desk or table. In the lower right corner, there is a notebook with a light-colored cover and a black pen resting on it. The notebook is slightly open, and the pen is positioned horizontally above it. The overall lighting is dim, creating a moody and professional atmosphere.

Part 7,

# 진주 문화자원 조사 및 아카이브 구축



# 진주 문화자원 조사 및 아카이브 구축

- 운영방안 : 진주 문화를 이루는 다양한 요소와 자원들을 연구, 분석하여 진주의 문화환경을 객관적으로 파악하고, 적정 문화도시를 위한 지표와 전략 등을 개발하는 연구 진행
- 사업기간 : 2022. 4. ~ 12.
- 참여자 : 시민 아키비스트
- 주요내용
  - 진주의 과거와 현재, 미래를 아우르는 문화데이터 게더링 연구
  - 시민 아키비스트 양성 및 지원
  - 진주의 도시문화가 담긴 개방형 라키비움(Larchiveum) 조성



The background of the slide is a photograph of a brick wall. The bricks are arranged in a traditional pattern, with some showing signs of wear and discoloration. A dark blue rectangular box is overlaid on the left side of the image, containing the text.

Part 8,

# 문화도시 행정협약체 구성·운영



# 문화도시 행정협의체 구성·운영



단장(부시장)

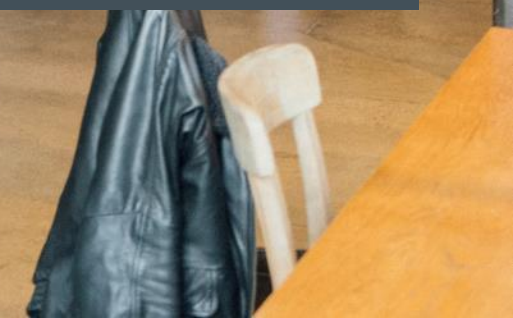
총괄운영(문화관광국장)

기획행정	경제통상	문화관광	복지여성	도시건설	평생학습
3개 부서	1개 부서	3개 부서	3개 부서	3개 부서	3개 부서



DESTINATION		DEPARTURE
COFFEE		
DAILY BREW		
CAMP CUP		3.00
COLD BREW		4.50
ESPRESSO		
+WATER		
+MILK	MINI	
+MILK	SML	
+MILK	MED	
+MILK	LRG	
+CHOCOLATE		
+ALMOND		
CHAI		
TEA		
	SEE SIG	
	The WH	

Part 9,  
문화도시 공공협약체 구성·운영



# 문화도시 공공협의체 구성·운영



단장(부시장)

유관 단체	문화도시	혁신도시	스마트시티	인문도시	도시재생	창의도시
	문화도시위원회	이전공공기관 실무협의회	구성 중	경상대학교 인문도시사업단	도시재생지원센터	창의도시 운영위원회
	무장애도시	고령친화도시	여성친화도시	아동친화도시	평생학습도시	건강도시
	무장애도시 추진위원회	구성 예정	여성친화도시 시민참여단	아동친화도시 추진위원회	평생학습도시 협의회	건강도시위원회
협력 그룹	다문화	경제	농업	경제	교육	예술
	건강가정다문화가족 지원센터운영위원회	진주상공회의소	여성농업인센터	진주시상인연합회	경상대학교 상생발전협의회	진주 문화원   한국예총 진주시회





**Q & A**